

# Dell Precision 3520

3000 Series

## Quick Start Guide

Οδηγός γρήγορης έναρξης

Guia de início rápido

Краткое руководство по началу работы

מדריך הפעלה מהירה



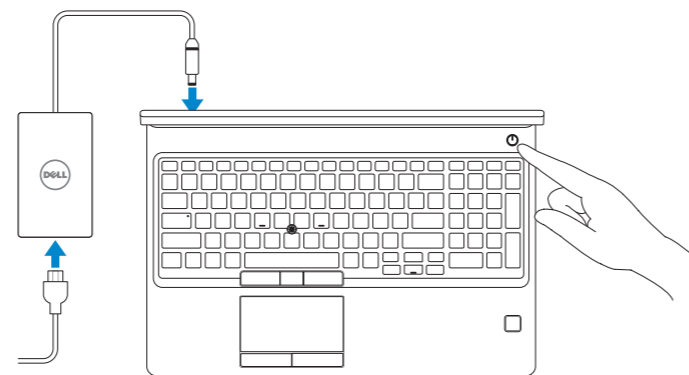
## 1 Connect the power adapter and press the power button

Συνδέστε τον προσαρμογέα ισχύος και πιέστε το κουμπί λειτουργίας

Ligar o transformador e premir o botão para ligar/desligar

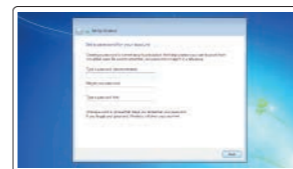
Подключите адаптер питания и нажмите кнопку питания

חבר את מתאם החשמל ולחץ על כפתור ההפעלה



## 2 Finish Windows 7 setup

Ολοκληρώστε την εγκατάσταση των Windows 7 | Concluir a configuração do Windows 7 | Завершите настройку Windows 7  
Windows 7 של ימים את ההתקנה



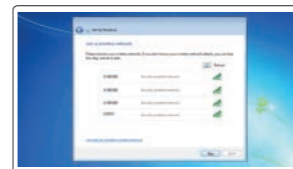
### Set a password for Windows

Ορίστε έναν κωδικό πρόσβασης για τα Windows

Defina uma palavra-passe para o Windows

Установите пароль для Windows

הגדר סיסמה עבור Windows



### Connect to your network

Συνδεθείτε στο δίκτυό σας

Ligue-se à sua rede

Подключитесь к сети

התחבר לרשת

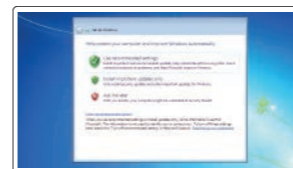
**NOTE:** If you are connecting to a secured wireless network, enter the password for the wireless network access when prompted.

**NOTE:** Αν πρόκειται να συνδεθείτε σε ασφαλές ασύρματο δίκτυο, πληκτρολογήστε τον κωδικό πρόσβασης στο ασύρματο δίκτυο, όταν σας ζητηθεί.

**NOTA:** Se estiver a efetuar a ligação a uma rede sem fios segura, insira a palavra-passe correspondente, quando necessário.

**ПРИМЕЧАНИЕ.** Если вы подключаетесь к защищенной беспроводной сети, введите пароль доступа к беспроводной сети при появлении соответствующего запроса.

**הערה:** אם אתם מתחבר לרשת אלחוטית מאובטחת, הזן סיסמה לקבלת גישה לרשת כשתבקש לעשות זאת.



### Protect your computer

Προστατέψτε τον υπολογιστή σας

Proteja o seu computador

Защитите свой компьютер

הגנה על המחשב

### Product support and manuals

Υποστήριξη προϊόντων και εγχειρίδια

Supporte do produto e manuais

Поддержка и руководства по продукту

תמיכה במוצר ומדריכים למשתמש

[Dell.com/support](http://Dell.com/support)

[Dell.com/support/manuals](http://Dell.com/support/manuals)

[Dell.com/support/windows](http://Dell.com/support/windows)

### Contact Dell

Επικοινωνία με την Dell | Contactar a Dell

Связаться с Dell | Dell יצירת קשר עם

[Dell.com/contactdell](http://Dell.com/contactdell)

### Regulatory and safety

Κανονισμοί και ασφάλεια | Regulações e segurança

Нормативные требования и безопасность | תקנה ובטיחות

[Dell.com/regulatory\\_compliance](http://Dell.com/regulatory_compliance)

### Regulatory model

Κανονιστικό μοντέλο | Modelo regulamentar

Нормативная модель | דגם תקנה

P60F

### Regulatory type

Κανονιστικός τύπος | Tipo regulamentar

Нормативный тип | סוג תקנה

P60F001

### Computer model

Μοντέλο υπολογιστή | Modelo do computador

Модель компьютера | דגם המחשב

Dell Precision 3520



0J43FPA00

© 2017 Dell Inc. or its subsidiaries.

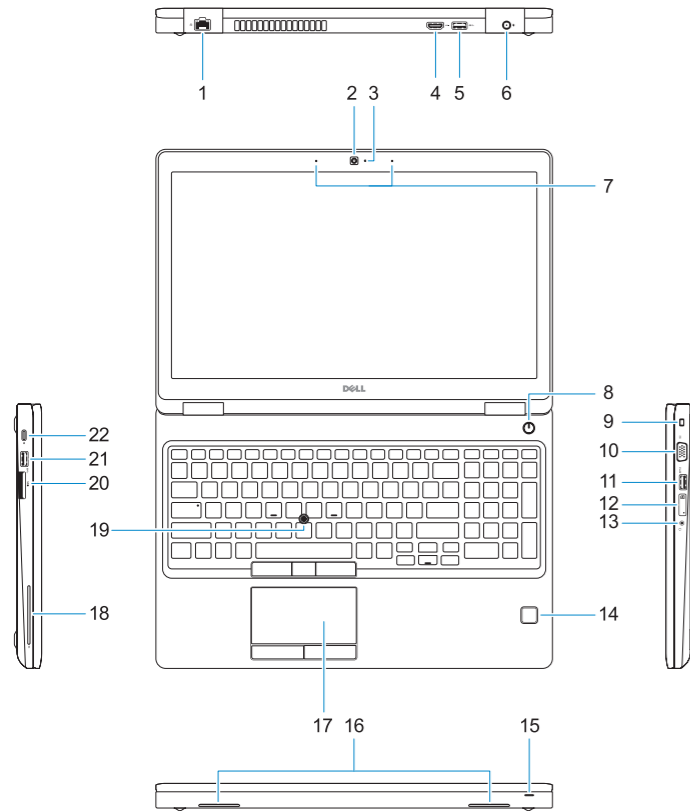
© 2017 Microsoft Corporation.



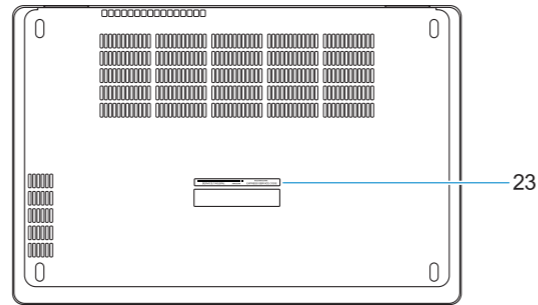
2017-03

# Features

Χαρακτηριστικά | Funcionalidades | Функции | תכונות



1. Network port
2. Camera
3. Camera status light
4. HDMI port
5. USB 3.0 port
6. Power connector port
7. Dual array microphones
8. Power button
9. Nobel Wedge lock slot
10. VGA port
11. USB 3.0 port with PowerShare
12. uSIM card slot (optional)
13. Headset/Microphone port
14. Touch Fingerprint reader (optional)
15. Battery charge status light
16. Speakers
17. Touchpad
18. Smart Card reader (optional)
19. Pointstick
20. SD Card reader
21. USB 3.0 port
22. DisplayPort over Type-C connector/ optional Thunderbolt™ 3
23. Service tag label



1. Θύρα δικτύου
2. Κάμερα
3. Λυχνία κατάστασης κάμερας
4. Θύρα HDMI
5. Θύρα USB 3.0
6. Θύρα συνδέσμου τροφοδοσίας
7. Συστοιχία δύο μικροφώνων
8. Κουμπί λειτουργίας
9. Υποδοχή σφηνοειδούς κλειδαριάς Noble
10. Θύρα VGA
11. Θύρα USB 3.0 με PowerShare
12. Υποδοχή κάρτας uSIM (προαιρετικά)
13. Θύρα ακουστικών/μικροφώνων

14. Μονάδα αφής για ανάγνωση δακτυλικών αποτυπωμάτων (προαιρετικά)
15. Λυχνία κατάστασης φόρτισης μπαταρίας
16. Ηχεία
17. Επιφάνεια αφής
18. Μονάδα ανάγνωσης έξυπνης κάρτας (προαιρετικά)
19. Μοχλός κατάδειξης
20. μονάδα ανάγνωσης καρτών SD
21. Θύρα USB 3.0
22. Υποδοχή DisplayPort μέσω Type-C / προαιρετικά Thunderbolt™ 3
23. Ετικέτα εξυπηρέτησης

1. Сетевой порт
2. Камера
3. Индикатор состояния камеры
4. Порт HDMI
5. Порт USB 3.0
6. Порт разъема питания
7. Двухнаправленные микрофоны
8. Кнопка питания
9. Слот для клиновидного замка Nobel
10. Порт VGA
11. Разъем USB 3.0 с функцией PowerShare
12. Слот для карты micro-SIM (дополнительно)
13. Порт для гарнитуры или микрофона

14. Сенсорный считыватель отпечатков пальцев (дополнительно)
15. Индикатор заряда аккумулятора
16. Динамики
17. Сенсорная панель
18. Устройство считывания смарт-карт (дополнительно)
19. Миниатюрный джойстик
20. устройство чтения карт SD
21. Порт USB 3.0
22. Порт DisplayPort через разъем Type-C или порт Thunderbolt™ 3 (дополнительно)
23. Метка обслуживания

1. Porta de rede
2. Câmera
3. Luz de estado da câmara
4. Porta HDMI
5. Porta USB 3.0
6. Porta do transformador
7. Microfones de dupla matriz
8. Botão para ligar/desligar
9. Encaixe para cadeado Noble Wedge
10. Porta VGA
11. Porta USB 3.0 com PowerShare
12. Encaixe para cartão uSIM (opcional)
13. Porta para auscultadores/microfone
14. Leitor biométrico de impressões digitais (opcional)

15. Luz indicadora do estado da carga da bateria
16. Altifalantes
17. Painel táctil
18. Leitor de Smart Cards (opcional)
19. Dispositivo apontador
20. Leitor de cartões SD
21. Porta USB 3.0
22. DisplayPort através do conector de tipo C/Thunderbolt™ 3 opcional
23. Rótulo da etiqueta de serviço

15. נורית לציון מצב הטעינה של הסוללה
16. רמקולים
17. משטח מגע
18. קורא כרטיסים חכמים (אופציונלי)
19. בקר הצבעה
20. קורא כרטיסי SD
21. יציאת USB 3.0
22. מחבר DisplayPort over Type-C/Thunderbolt™ 3 אופציונלי
23. תות תג שירות

1. יציאת רשת
2. מצלמה
3. נורית מצב מצלמה
4. יציאת HDMI
5. יציאת USB 3.0
6. יציאת מחבר חשמל
7. מיקרופונים במערך כפול
8. לחצן הפעלה
9. חריץ למנעול Nobel Wedge
10. יציאת VGA
11. יציאת USB 3.0 עם PowerShare
12. חריץ לכרטיס uSIM (אופציונלי)
13. יציאה לאוזניות/מיקרופון
14. קורא טביעות אצבעות במסך מגע (אופציונלי)